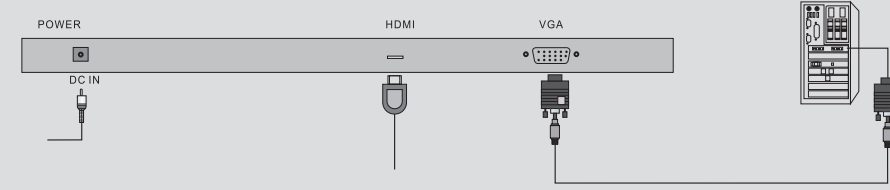
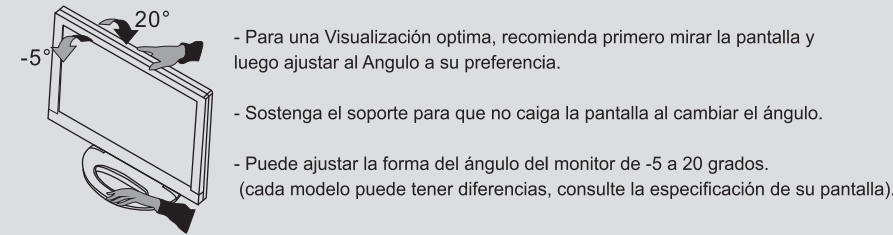


**Conexiones**



**Nota:** Los distintos modelos de monitores pueden tener ciertas diferencias por favor, revise las especificaciones de su modelo.

**Ajustar el ángulo del monitor**



**Mantenga una buena postura mientras usa su monitor.**

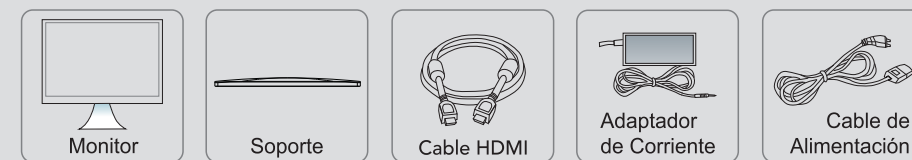


- Para Proteger sus ojos, no use el monitor en el lugar donde esta demasiado brillante o demasiado oscuro.
- Por favor, tome un descanso de 10 minutos cada hora mientras usa el monitor.
- No utilice continuamente el monitor durante más de 4 horas una vez por vez.

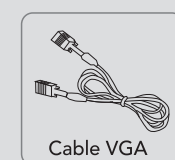


**T-195 / T-220 / T-240 / T-270**

**Accesorios Standard**



**Accesorios Opcionales**



**Importante:** El contenido de esta guía y del paquete pueden ser modificados sin necesidad de aviso previo por parte del fabricante.

**Botones y funciones**

5 Botones	
Botón	Función
MENU	Activar la ventana OSD/ Activar la función seleccionada.
DOWN (-)	Desplazar abajo / Reducir Valor.
UP (+)	Desplazar arriba / Incrementar Valor.
AUTO	Volver al Ultimo menú, Salir y Guardar. /Auto Ajuste.
POWER	Encender / Apagar la pantalla.

**Nota:** Los distintos modelos del monitor pueden tener ciertas diferencias por favor, revise las especificaciones de su modelo.

**Importante:** Esta guía está dirigida a cualquiera que use el monitor. Antes de Usar el producto, tenga en cuenta las precauciones de seguridad.

**Precauciones de Seguridad**

No Abra la pantalla ni intente reparar este producto usted mismo.

Use solo una fuente de alimentación y una conexión compatibles con esta pantalla, tal y como se indica en la etiqueta /placa posterior de la misma.

No doble ni retuerza excesivamente el cable de alimentación y no coloque objetos pesados sobre el cable. Manténlo Alejado de niños y mascotas.

No utilice elementos afilados ni introduzca objetos de ningún tipo en las ranuras de la pantalla. Evite también aplicar presión en la pantalla.

**Mantenimiento.**

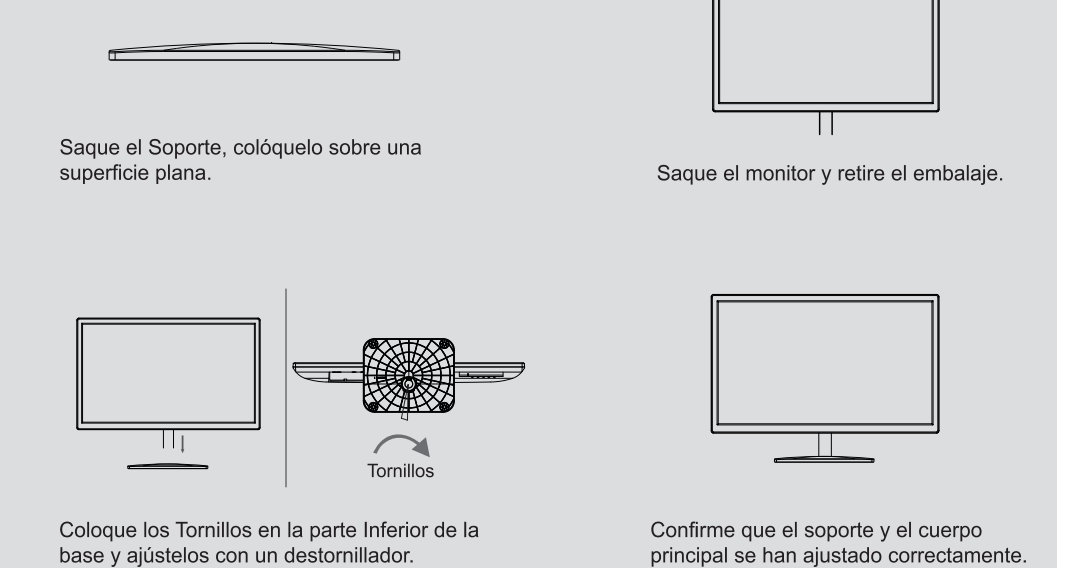
No Utilice ningún liquido químico para limpiar el dispositivo o la pantalla, limpiar la pantalla solo con un paño seco suave y limpio.

Mantenga el monitor en un lugar bien ventilado, Alejado de la luz excesiva, el calor o la humedad.

Cuando no utilice el monitor, es aconsejable desenchufar el cable de alimentación de la pared.

No deje caer el monitor ni lo coloque sobre una superficie inestable.

**Montaje**



**Remover la base**

