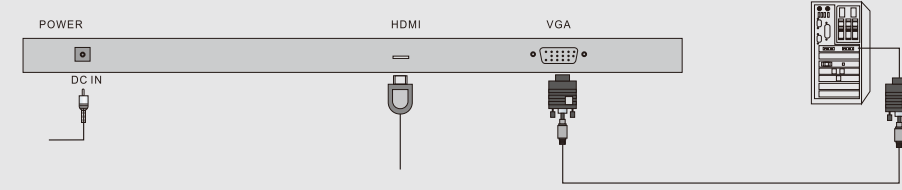
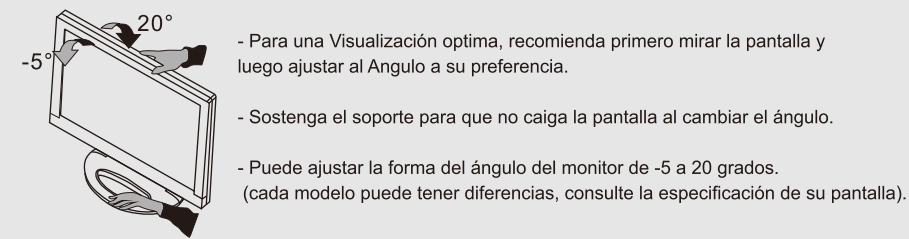


Conexiones



Nota: Los distintos modelos de monitores pueden tener ciertas diferencias por favor, revise las especificaciones de su modelo.

Ajustar el ángulo del monitor



Mantenga una buena postura mientras usa su monitor.

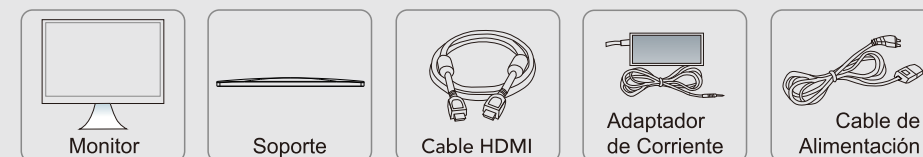


- Para Proteger sus ojos, no use el monitor en el lugar donde esta demasiado brillante o demasiado oscuro.
- Por favor, tome un descanso de 10 minutos cada hora mientras usa el monitor.
- No utilice continuamente el monitor durante más de 4 horas una vez por vez.

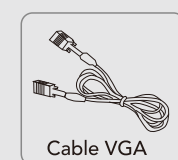


T-220

Accesorios Standard



Accesorios Opcionales



Importante: El contenido de esta guía y del paquete pueden ser modificados sin necesidad de aviso previo por parte del fabricante.

Botones y funciones

5 Botones	
Botón	Función
MENU	Activar la ventana OSD/ Activar la función seleccionada.
DOWN (-)	Desplazar abajo / Reducir Valor.
UP (+)	Desplazar arriba / Incrementar Valor.
AUTO	Volver al Ultimo menú, Salir y Guardar. /Auto Ajuste.
POWER	Encender / Apagar la pantalla.

Nota: Los distintos modelos del monitor pueden tener ciertas diferencias por favor, revise las especificaciones de su modelo.

Importante: Esta guía está dirigida a cualquiera que use el monitor. Antes de Usar el producto, tenga en cuenta las precauciones de seguridad.

Precauciones de Seguridad

No Abra la pantalla ni intente reparar este producto usted mismo.

Use solo una fuente de alimentación y una conexión compatibles con esta pantalla, tal y como se indica en la etiqueta /placa posterior de la misma.

No doble ni retuerza excesivamente el cable de alimentación y no coloque objetos pesados sobre el cable. Manténlo Alejado de niños y mascotas.

No utilice elementos afilados ni introduzca objetos de ningún tipo en las ranuras de la pantalla. Evite también aplicar presión en la pantalla.

Mantenimiento.

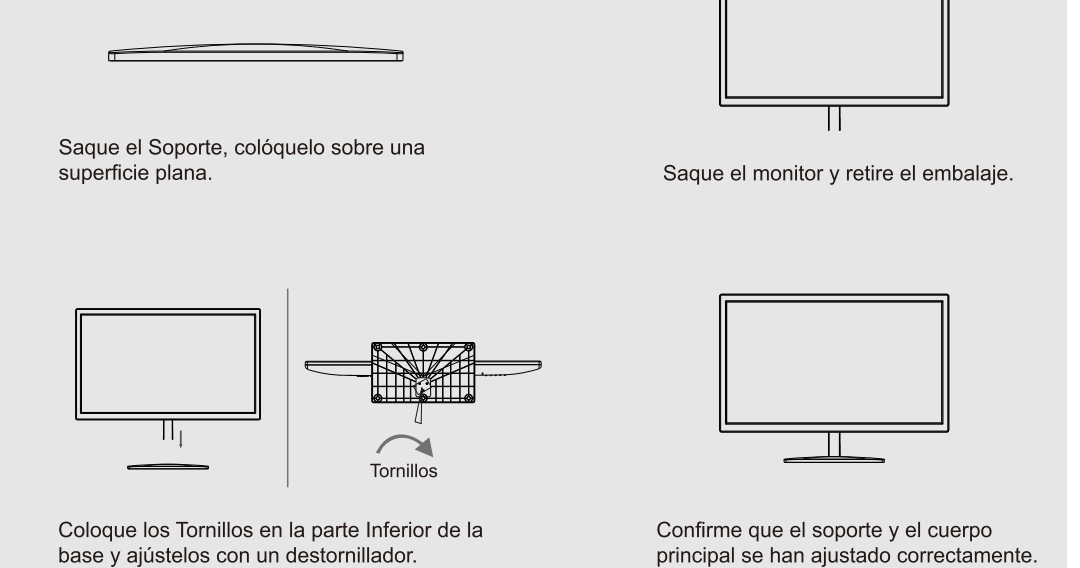
No Utilice ningún líquido químico para limpiar el dispositivo o la pantalla, limpiar la pantalla solo con un paño seco suave y limpio.

Mantenga el monitor en un lugar bien ventilado, Alejado de la luz excesiva, el calor o la humedad.

Cuando no utilice el monitor, es aconsejable desenchufar el cable de alimentación de la pared.

No deje caer el monitor ni lo coloque sobre una superficie inestable.

Montaje



Remove la base

